

Sala Conferenze – Panorama

Una grande vetrata dal pavimento al soffitto permette una splendida vista sul Lago e sulla città di Lugano. Ideale anche per matrimoni, pranzi di lavoro, banchetti e grandi cerimonie.

Può ospitare fino ad un massimo di 180 persone. Durante la bella stagione gli ospiti possono usufruire della terrazza antistante la sala. All'occasione la Sala Panorama (sezione 1 e 2) può essere utilizzata per riunioni di lavoro.

La sala Panorama inoltre è collegabile con un sistema audio/video con la sala Ceresio (adiacente), dunque è possibile trasmettere le stesse immagini e audio nelle due sale contemporaneamente.

Dotazioni tecniche interne

- Cavalletti di conferenza, con fogli 70 x 110 cm
- Retro proiettori per lucidi
- 2 schermi di proiezione elettrici 250 X 300 cm
- Cancelleria
- Linee telefoniche analogiche e digitali
- Proiettore per diapositive
- Proiettore LCD 800 ANSI (risoluzione 1024 x 768)
- Sonorizzazione
- Microfoni da tavolo
- Tende oscuranti
- Radiomicrofoni
- Impianto di condizionamento
- Servizio fax e fotocopie
- Plance 50 x 185
- Banco di accoglienza
- Panni per tavoli: verdi

Dotazioni Tecniche esterne, (in normativa internazionale)

- Equipaggiamento per traduzione multilingua
- 1 doppia cabina per traduttori
- conference system concentus
- interpreti internazionali
- Infoport

Conference - Panorama

The Panorama room features a glass wall from the ceiling to the ground that offers a great view of the lake and the city of Lugano.

It is the ideal place for wedding parties and important ceremonies.

It can accommodate up to 180 guests. During the summer season the guests can use the terrace which is adjacent to it.

Upon request, the Panorama room (section 1 and 2) can be used for meetings or conventions.

It is also possible to connect the audio and video of the Panorama room with the adjacent Ceresio room in order to transmit simultaneously the same audio and video.

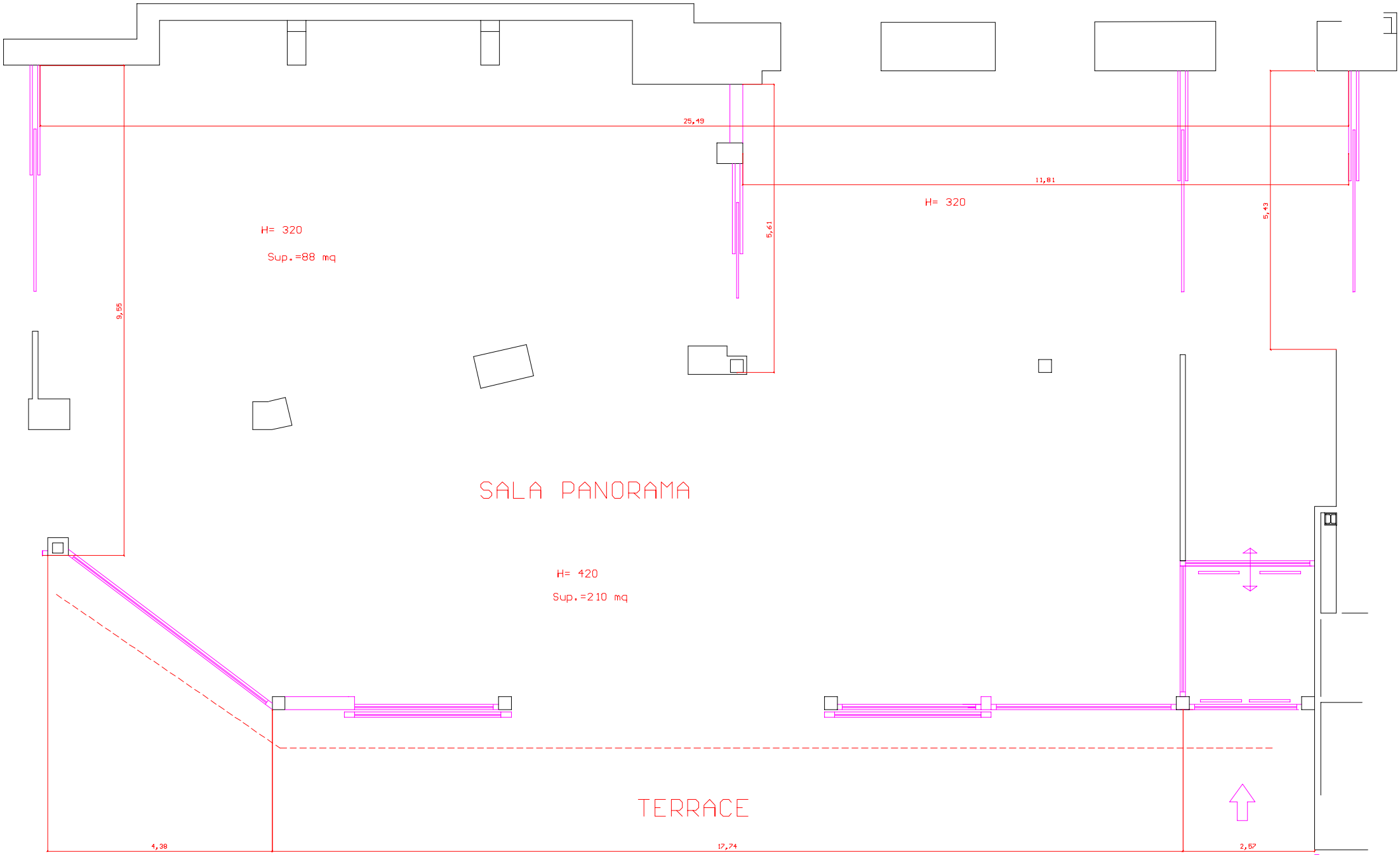
Internal technical equipment

- Flip-chart (with paper 70 x 110 cm)
- Over-head projector
- 2 screen (250 x 200 cm)
- Block-notes and pens
- Digital lines for video conferences
- Slide projector
- LCD projector 800 ANSI (resolution 1024 x 768)
- Audio equipment
- Table microphones
- Darkening curtains
- Air conditioning
- Fax and photocopy service
- Tables 50 x 185
- Welcome desk
- Green table cloth

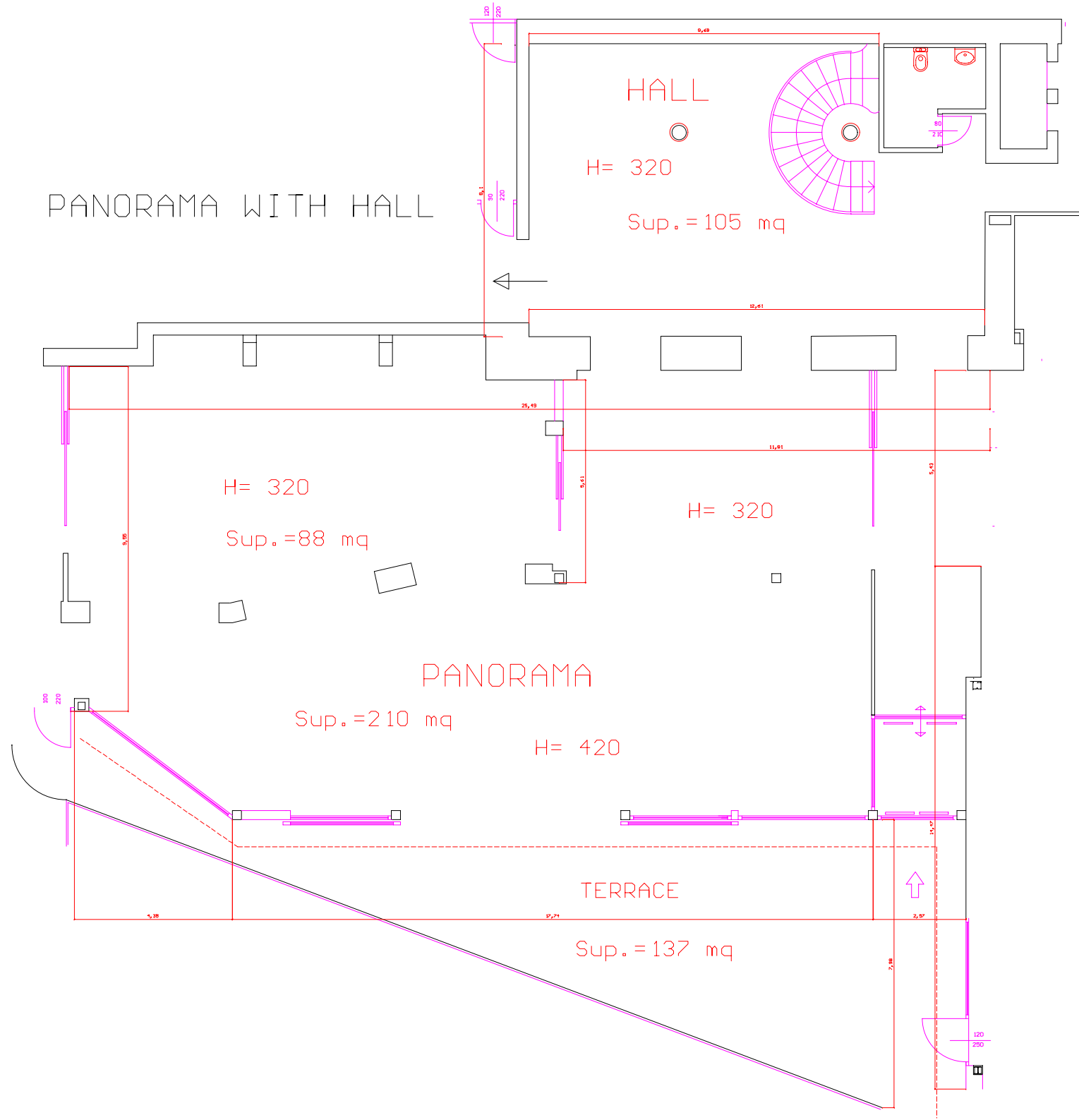
Outside technical equipment

- Multi lingual translation equipment
- 1 double translator's cabin
- conference system concentus
- International interpreters
- Infoport

PANORAMA



Sup. = 137 mq



PANORAMA WITH HALL

HALL

H= 320

Sup. = 105 mq

H= 320

Sup. = 88 mq

H= 320

PANORAMA

Sup. = 210 mq

H= 420

TERRACE

Sup. = 137 mq